

البنى التحتية

أرض مساحتها 6000 m^2 مقام عليها بناء طابقي مؤسس لأربعة طوابق وقبو مساحة الطابق الواحد 800 m^2 مقام منها طابقين فقط.

يحتوي الطابق الأول على 9 قاعات درسيه و 6 مخابر موزعة بالشكل التالي:

- مخبر الكيمياء.
- مخبر الفيزيولوجيا.
- مخبر الفيزياء.
- مخبر التعويضات السننية.
- مخبر الحاسب الآلي.
- مخبر المتحكم الآلي والذكاء الصناعي.

أما الطابق الثاني فيحتوي على 5 قاعات درسيه و 9 مكاتب إدارية وقسم خدمات طلابية وبوفيه. ويتم الآن تجهيز الطوابق الأخرى.

كما تحتوي الجامعة على:

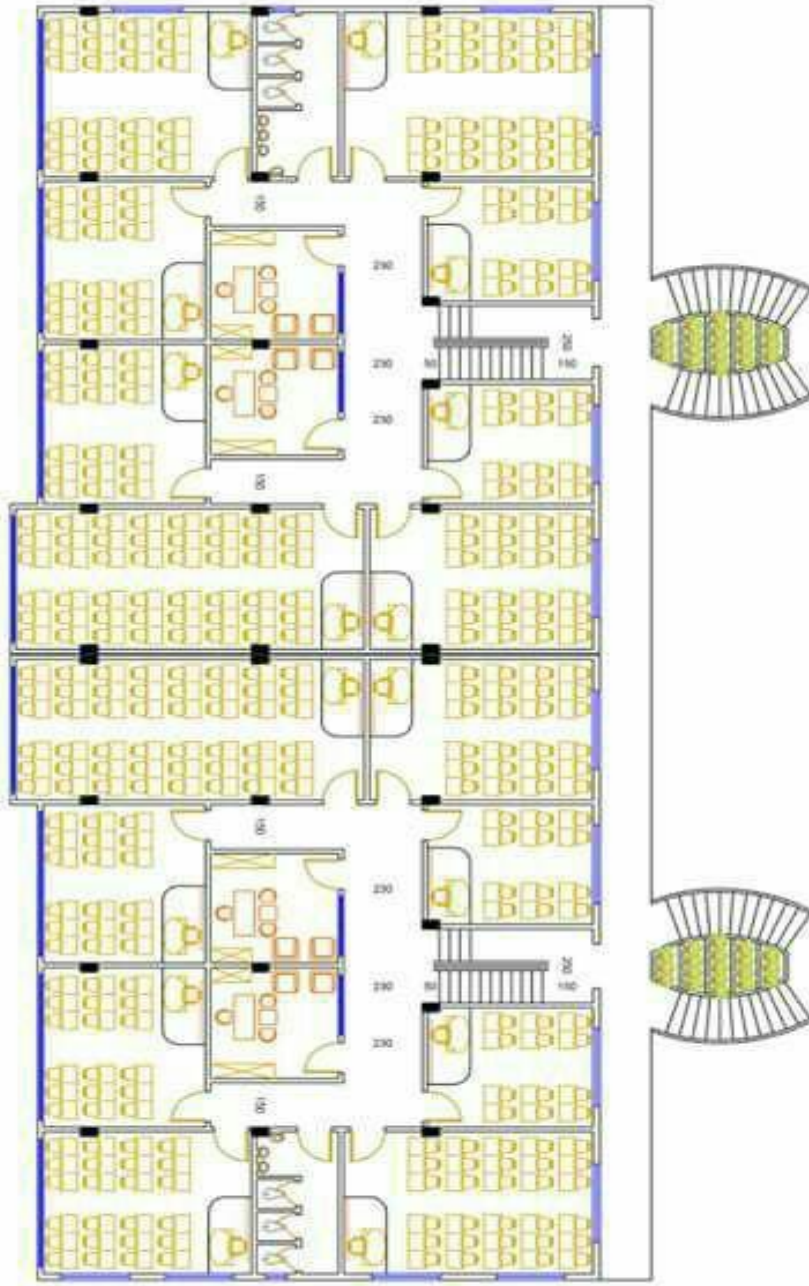
- بناء بمساحة 200 m^2 يضم مسجد ويتم تأسيس مكتبة ضمنه.
- وحدات صحية منفصلة عدد 2 كل وحدة تحتوي 4 حمامات وأربعة مغاسل منفصلة.
- بهو للجامعة بمساحة 2000 m^2 يضم كراجاً للسيارات بمساحة كافية لـ 20 سيارة , ومقاعد جلوس مزدوجة حول نافذة من الماء عدد 20.
- مساحات خضراء حوالي 500 m^2 .

كما يتوفر مساحة 2000 m^2 يتم تجهيزها لبناء مشفى جامعي بجانب مبنى الجامعة.

ملاحظة: يرفق بالملف مخططات لكتل البناء الجاهزة في الجامعة.

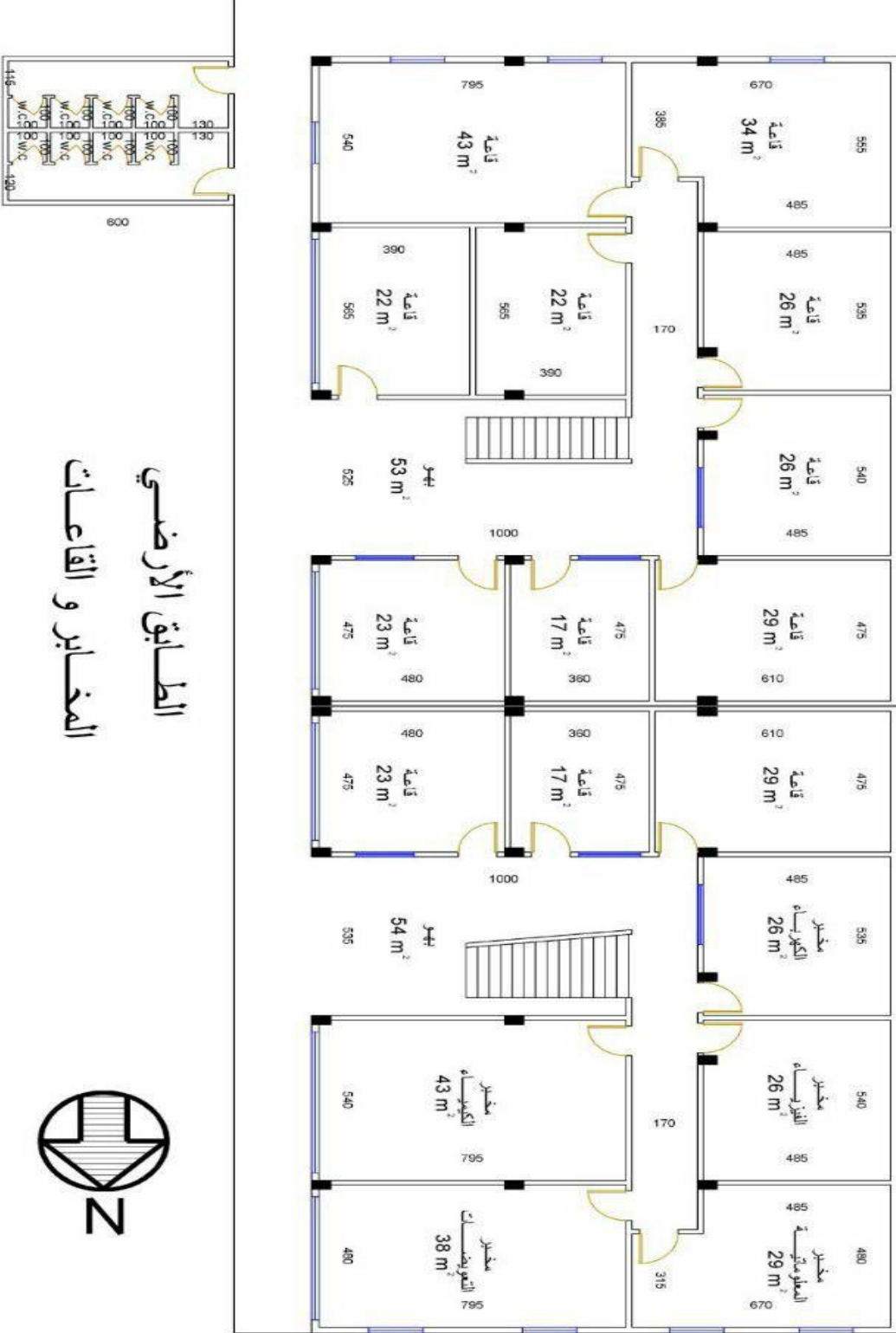


المطابق الأول
القاعات



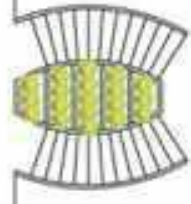
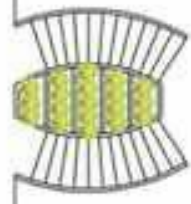
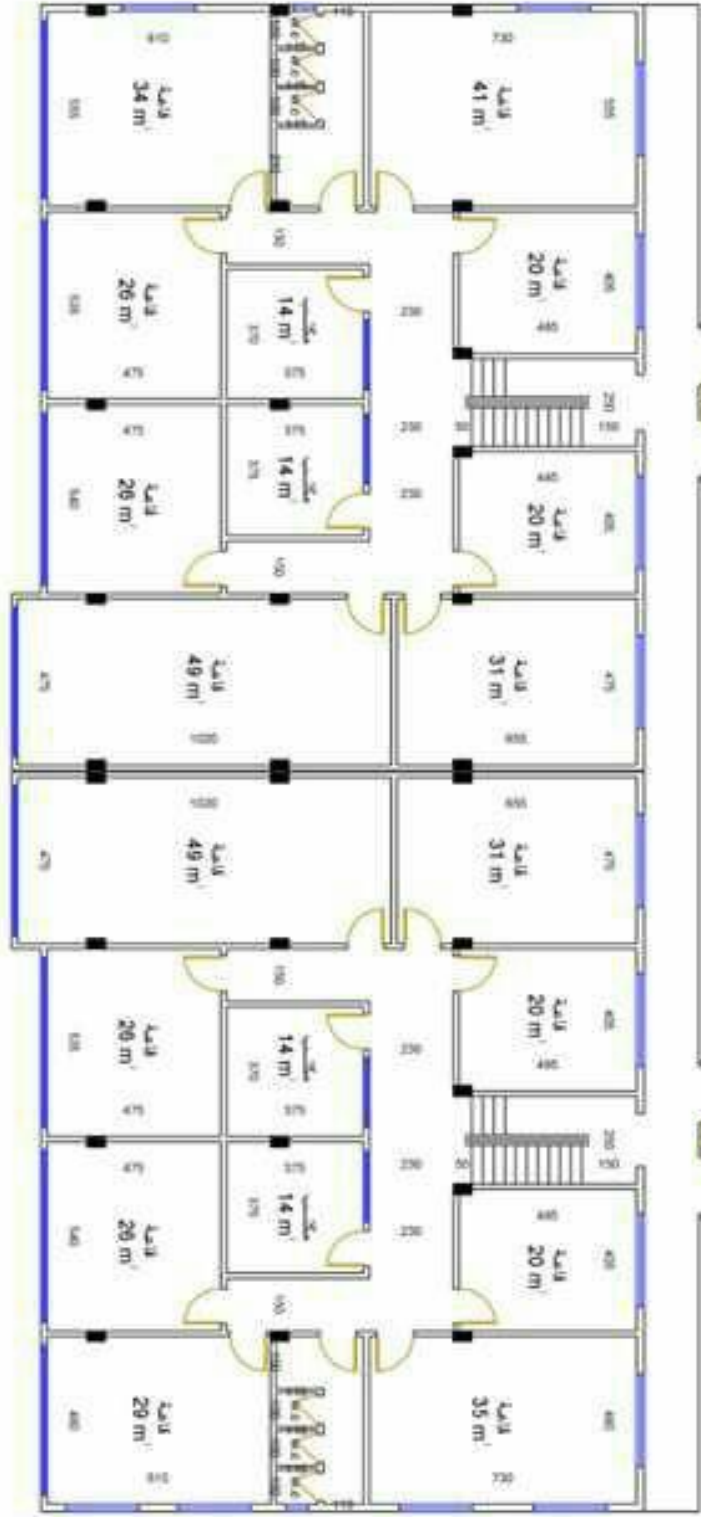
www.oxford-ye.com







الطابق الأول
القاعات



www.oxford-ye.com

